

Douchecabine Specialist

U heeft gekozen om zelf in te meten en te monteren.

Wij ontvangen graag van u in geval van een nisdeur de strakke maten gemeten van muur tot muur.

Meet altijd onder, in het midden en boven. De kleinste maat dient u door te geven.

In geval van een cabine geeft u ons de buitenwerkse maten door.

Controleer altijd door middel van een waterpas, of uw wanden haaks zijn of rond lopen.

Controleer hoe het afschot van uw vloer loopt, dit in verband met de hoogte van uw deur.

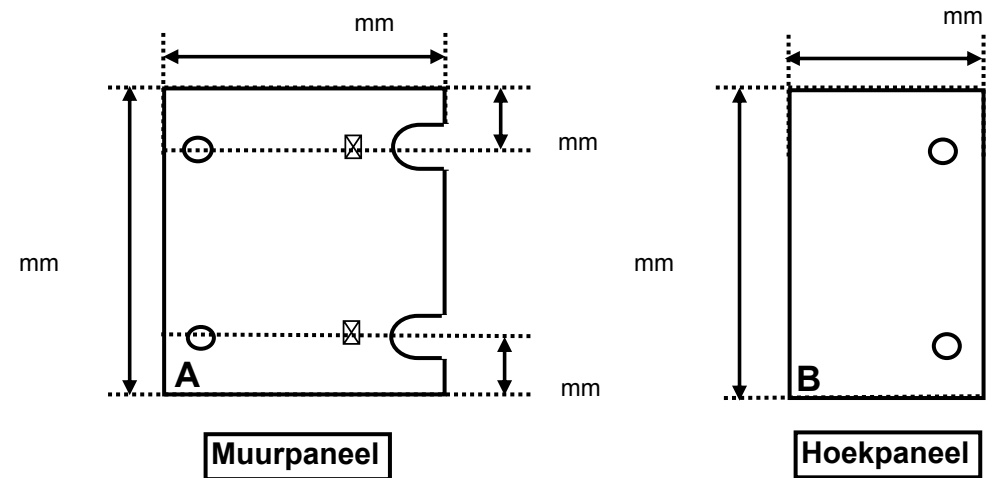
Mochten wij nog vragen hebben, dan nemen wij contact met u op.

Achternaam:

Emailadres:

Telefoon:

MAATBLAD: Inloopdouche met vast paneel (Type H)



opstelling 1

opstelling 2

Opstelling aangeven